

# Voordelen van werken met Phos4es:

## Geen automatiseringszorgen

- Alle software, hardware en network aspecten worden als service aangeboden.
- Geen installatieperikelen.
- Updates zijn gegarandeerd.

## Uw expertise wordt blijvend ondersteund

- Modules aanwezig voor alle specialismen.
- Continue en automatische bijwerking van gangbare normen en reglementen.

## Gemak in communicatie en coöperatie

- Continu contact met alle betrokkenen.
- Directe uitwisseling van data.

## Gemak in het rapporteren van het onderzoek

- Kadastrale kaart standaard aanwezig.
- Gestandaardiseerde output.



## Gemak van gebruik in het veld

- Geschikt voor tablet PC's verbonden met het web.
- Directe GPS-verbinding voor positiebepaling op de altijd aanwezige kaart.
- Niet meer wachten op gegevens.
- Gegevens direct ingevoerd in de centrale database.
- On the job planning en workflow ondersteuning.



Veldwerk (touch) invoerscherm



Invoerscherm labopdrachten



Invoerscherm stamgegevens

## Een samenwerking van JESS Systems en Sialtech

powered by



Duivendrechtsekade 62  
1096 AH Amsterdam  
Tel.: +31 (0) 20 657 07 77  
Fax: +31 (0) 20 460 91 01  
E-mail: info@jess.nl  
www.jess.nl



Vleugelboot 61  
3991 CM Houten  
The Netherlands  
Tel.: +31 (0)30 659 40 60  
Fax: +31 (0)30 659 40 70  
www.sialtech.nl

[www.phos4es.nl](http://www.phos4es.nl)



Phos4es



# Effectiever dan ooit omgaan met onderzoek: Phos4es

**Onderzoek naar bodem en grondwater moet aan de hoogste eisen voldoen. Alle relevante aspecten op het gebied van veiligheid, gezondheid en milieu moeten worden meegewogen. Elke locatie vraagt om specialistische kennis van zaken. De inzet van personeel en middelen moet voldoen aan regels, eisen, kwalificaties en certificeringen. En de rapportage is gebonden aan strakke protocollen.**

Onderzoek kost daardoor per definitie tijd, moeite en geld. En dat terwijl de budgetmarges vaak maar heel klein zijn. Dat vraagt om een van A tot Z effectieve aanpak, en die is er nu: Phos4es. Sialtech en Jess Systems bieden u daarmee een compleet en effectief inzetbaar online platform for environmental research via internet.

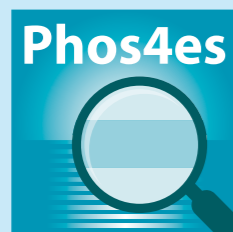
## Online werkomgeving met ingebouwde expertise

Met Phos4es beschikt u over een online expertsysteem voor complete ondersteuning van elk denkbaar 'environmental research' project. Zonder dat u extra hoeft te investeren in expertise of een apart systeem voor planning en workflow. U beschikt namelijk online over de benodigde vakkennis en over een gestructureerde werkomgeving. Phos4es maakt het onderzoekswerk daarmee voor alle betrokkenen makkelijk en efficiënt. Zowel op kantoor als in het veld.

## Internetplatform voor gemak en efficiency

Phos4es is opgezet door de IT-specialisten van Jess Systems en bodemdeskundigen van Sialtech. Voor gebruiksgemak in de praktijk is bewust gekozen voor een op internettechnologie gebaseerd platform, volgens de filosofie van 'Software as a service' (SAAS). Hierin wijkt Phos4es fundamenteel af van andere gangbare veldapplicaties, die weliswaar via internet benaderbaar zijn, maar niet ontwikkeld zijn voor gebruik via internet. De voordelen hiervan zijn onder andere:

- Benaderbaar via elke webbrowser vanaf elke computer met toegang tot internet; geen dure client-server-licenties noodzakelijk.
- Eenvoudige koppeling met andere nu en in de toekomst via internet verkrijgbare functionaliteiten en diensten, zoals actuele kaartbestanden, leidinginformatie, adreszoekers, toetsingswaarden en toetsingsmodules, zowel op kantoor als in het veld.
- Directe koppeling met GPS, waarbij de actuele positie direct op elke door u geselecteerde kaart wordt weergegeven en met één klik kan worden vastgelegd.
- Interactieve kaarten, waarbij door aanklikken van objecten op de kaart direct de onderliggende gegevens kunnen worden geraadpleegd en gemuteerd.
- Volledige GIS-tekenfunctionaliteit, waarmee de kaartinformatie in het veld kan worden aangevuld en gewijzigd.



## Phos4es brengt licht

*Phos4es, spreek uit Phosphores, is een naam die symbool staat voor licht in de duisternis. Fosfor is het element dat vuur en licht verspreid, zo goed als de in Phos4es aanwezige energie de benodigde helderheid brengt in bodemonderzoeken.*



## Modules voor elk facet van uw researchproject

Dankzij de modulaire opzet is Phos4es een heldere wegwijzer door de te volgen procedures en het oerwoud van protocollen. Elke module is tegelijk een werkplek én een gids voor elk benodigd facet van uw researchproject. Dit is in grote lijnen de opbouw:



### ONLINE FIELD & OFFICE

Invoeren boorstaten voor milieutechnisch en archeologisch bodemonderzoek. Registreren grond- en grondwatermonsters. Vastleggen barcodes. Kaart- en tekenmodule incl. GPS-integratie (geoviews). Samenstellen monsters. Maken labopdracht, toetsing en rapportage analyseresultaten. Mogelijkheid tot beheer projectdocumenten, foto's, offertes, mails en nog veel meer. Raadpleeg faciliteiten. Uitwisseling diverse formaten. Monitoring grondwater.

ONLINE FIELD & OFFICE 2007



### OFFLINE FIELD

Invoeren boorstaten voor milieutechnisch en archeologisch bodemonderzoek. Registreren grond- en grondwatermonsters. Vastleggen barcodes.

OFFLINE FIELD 2007



### PROJECTMANAGER 2007

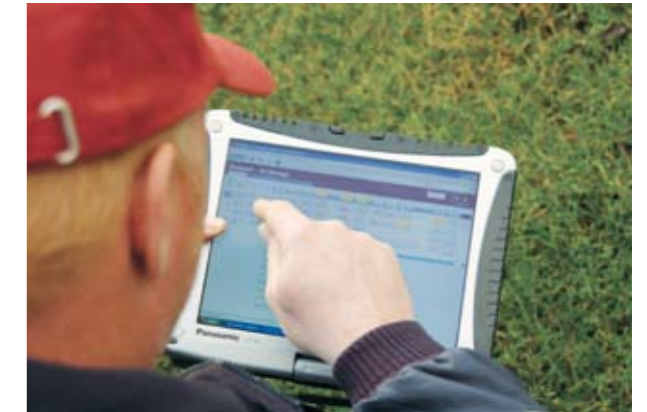
Projectbeheer, project-administratie, planning, kwaliteits- en veiligheidsbeheer (inclusief TRA), rapportage, personeelsbeheer, relatiebeheer, urenregistratiebeheer, managementrapportage.\*

PROJECTMANAGER 2007

\* Phos4es Projectmanager is beschikbaar vanaf Phos4es releaseversie 3.0

## Gemak van standaard invoerschermen

Binnen Phos4es werkt elke betrokkene met invoerschermen voor alle relevante gegevens. De opzet is simpel en wijst zichzelf. Elk scherm is meteen helder toegankelijk voor iedere betrokkene bij een onderzoeksproject. De planner, de automatiseerder, de veldwerker, uw connecties in het lab, de opsteller van het onderzoeksrapport en uw klant.

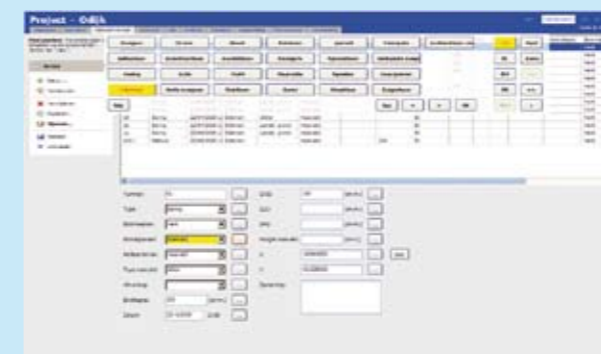


## Phos4es: leidraad in het veld

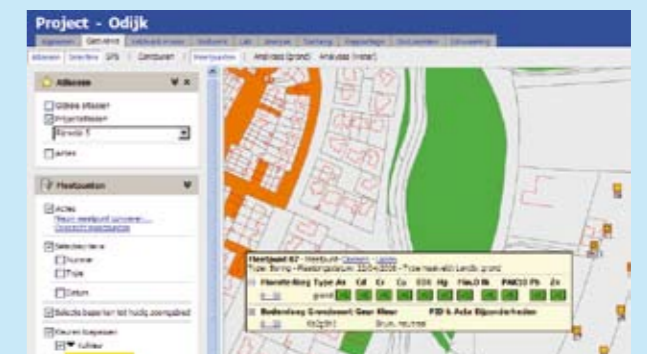
Elke geautoriseerde veldwerker die is uitgerust met een Tablet-PC kan inloggen op Phos4es. Zo kunnen de veldwerkers ter plekke met het grootste gemak zowel projectgegevens raadplegen als veldwerkgegevens vastleggen. Boorstaten, monstergegevens, GPS-gegevens en geografische weergaven zijn snel onder handbereik. En de veldwerker beschikt over een efficiënte werkomgeving voor het vastleggen van verslagen, urenstaten en bijvoorbeeld foto's.

## Phos4es: inzicht en efficiency op kantoor

Adviseurs, projectleiders en opdrachtgevers - alle betrokkenen - kunnen de veldwerkdata vanaf elke willekeurige PC direct inzien of ophalen. Directe koppeling met de labmodule en de rapportagemodule spreken voor zich. Ook de data-uitwisseling met andere informatiesystemen voor bodem en milieu is makkelijk te realiseren.



Veldwerk (touch) invoerscherm



Geoviews

## Phos4es is compatibel met gangbare programma's

Uiteraard kunt u al uw onderzoeksprojecten van A tot Z afhandelen met Phos4es. Maar het is geen weggegooid geld als u reeds geïnvesteerd heeft in andere software voor data-verwerking of workflowplanning. In opzet heeft Phos4es een open structuur. Het platform staat open voor reeds beschikbare data of input van andere programmatuur. Andersom kan Phos4es data in andere informatiesystemen ook prima aanvullen: Nazca bodeminformatiesysteem, Boormanagement etc. Door data te downloaden in XML-formaat zijn deze direct in te lezen.

## Zo simpel stapt u over:

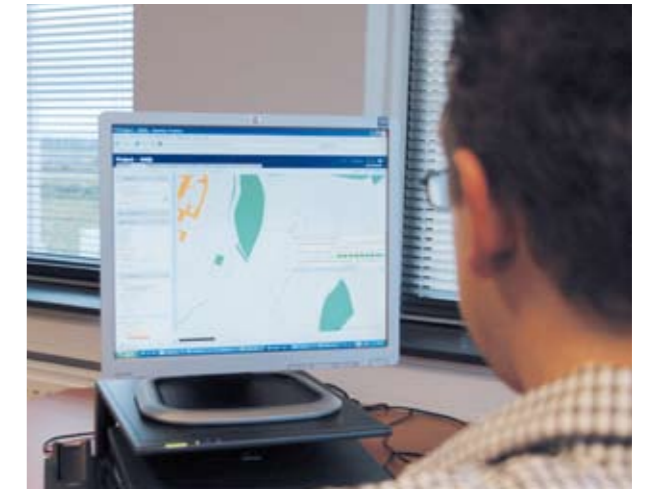
- **U bepaalt met welke modulecombinaties u wilt werken.**
- **U vraagt een of meer gebruikslicenties aan, dat kan door contact op te nemen met Jess Systems: 020 657 07 77 of online via [www.phos4es.nl](http://www.phos4es.nl)**
- **Elke licentiehouder krijgt via het internet de beschikking over een eigen beveiligde Phos4es omgeving. De klant verstrekt zelf toegangsbevoegdheden.**
- **In de Phos4es omgeving beschikt u online over de meest up-to-date software en regelgeving voor het werken aan bodemonderzoeksprojecten.**
- **Medewerkers loggen in via PC, tablet PC of notebook en kunnen aan de slag.**

## Kosten abonnement

De kosten van een abonnement op Phos4es berekenen we op basis van de modules die u wilt gebruiken en het aantal licenties. De afrekening vindt plaats in termijnen. Omdat u tekent voor een online platform, zijn er geen verborgen kosten voor eventuele software updates. De specialisten van Jess Systems houden de software altijd up-to-date en zorgen dat het systeem gevoed wordt met de meest recente regels en milieuwetgeving.



Jess Systems levert hoogwaardige software oplossingen die zorgdragen voor optimale procesintegratie en processturing in en tussen organisaties.



Sialtech is een internationaal opererend veldwerkbedrijf gespecialiseerd in milieukundig en geotechnisch veldonderzoek en hydrografische surveys. Sialtech beschikt over de expertise, de gekwalificeerde medewerkers en de gereedschappen om alle voorkomende veldwerkzaamheden ten behoeve van het onderzoek van land- en waterbodems en bouwstoffen uit te voeren.



Veldwerk van de eerste tot de laatste stap in Phos4es.